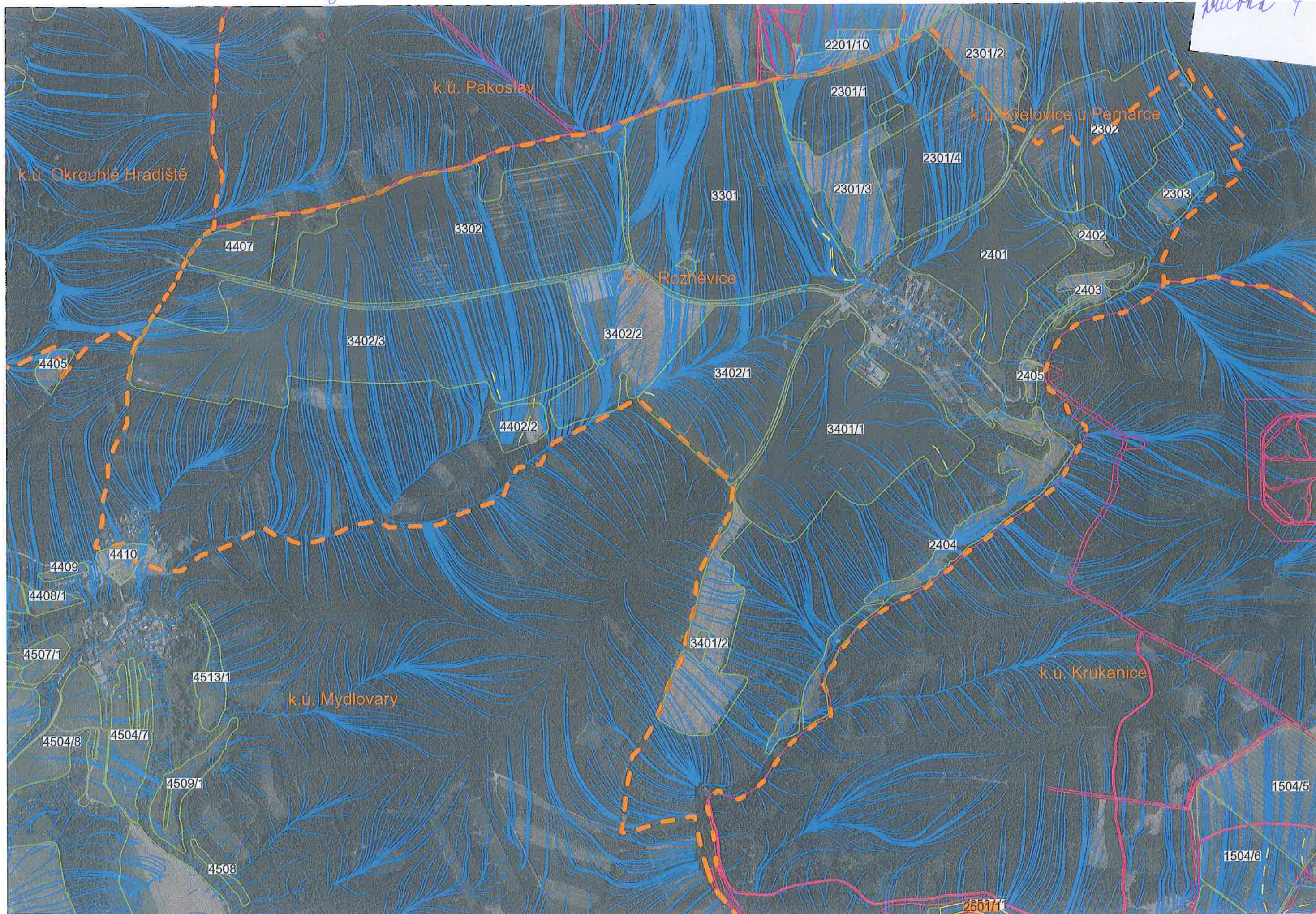






dolní kůle

průběh 4





mapa 5

Veřejný registr půdy - LPIS

Mapový panel

Viditelnost vrstev

Legenda

- SEO
- MEO
- Neohrožené
- Železnice
- Silnice ve výstavbě
- dálnice
- rychlostní silnice
- silnice I.třídy
- silnice II.třídy
- silnice III.třídy
- Vodstvo ČR - generalizované
- hranice ČR
- Katastrální území
- Obce
- Okresy
- Kraje
- DPB - Osevy od 1.1.2015 - opatření A0
- DPB - Osevy od 1.1.2015 - opatření A1
- DPB - Osevy od 1.1.2015 - opatření A1N1
- DPB - Osevy od 1.1.2015 - opatření A2
- DPB - Osevy od 1.1.2015 - opatření A2N1
- DPB - Osevy od 1.1.2015 - opatření A2B2
- DPB - Osevy od 1.1.2015 - opatření A2B2N1
- DPB - Osevy od 1.1.2015 - opatření A3
- DPB - Osevy od 1.1.2015 - opatření B2
- DPB - Osevy od 1.1.2015 - opatření B2N1
- DPB - Osevy od 1.1.2015 - opatření B3
- DPB - Osevy od 1.1.2015 - opatření B3N1
- EVP - účinné - obrys
- EVP - účinné - návrh na zrušení - obrys
- meliorace
- BPEJ - půdy ohrožené erozí





území, které má být BPEV

průběh 5

5



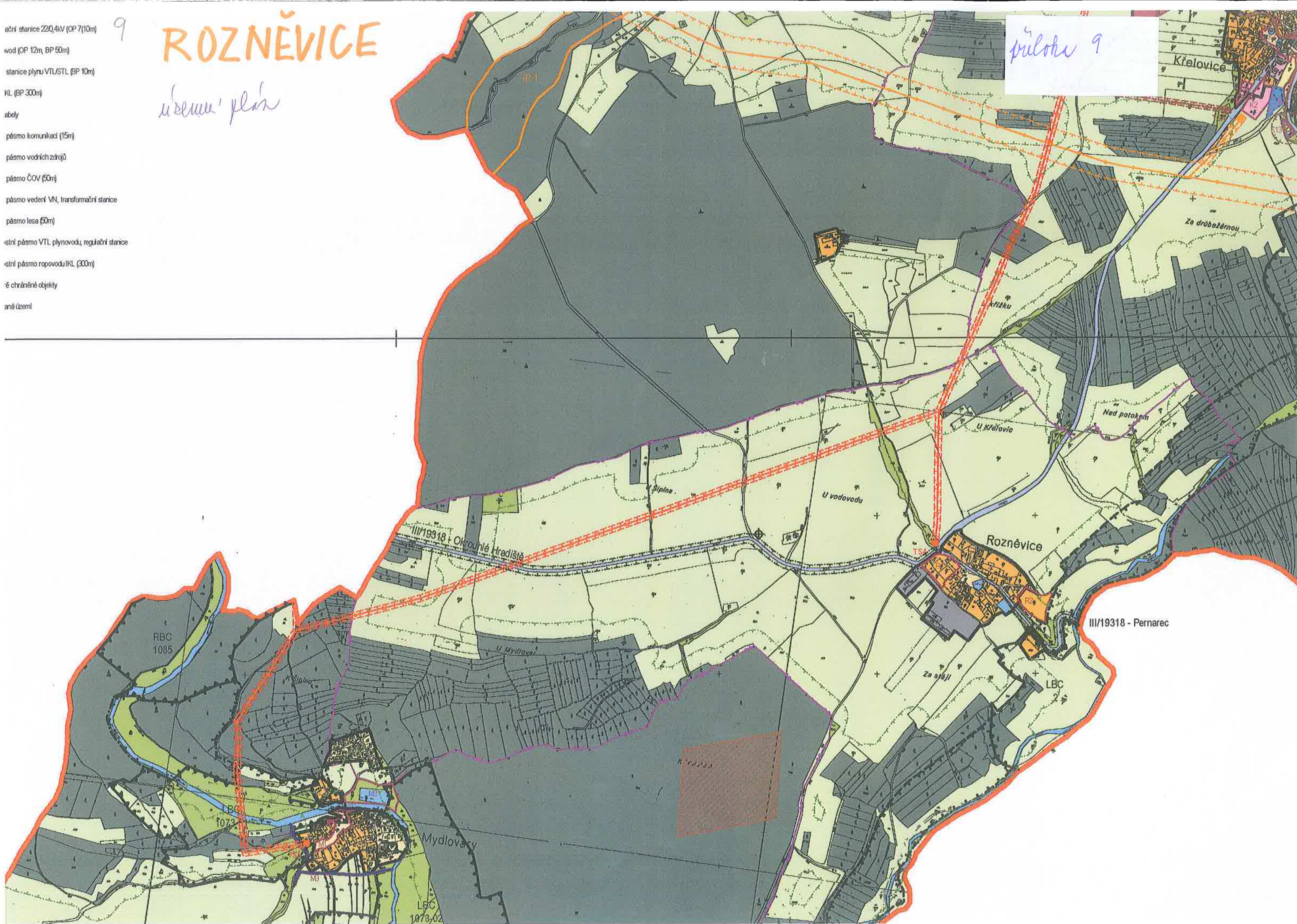


9  
oční stanice 220,4kV (OP 7(10m))  
vod (OP 12m, BP 50m)  
stanice plynu VTU/STL (BP 10m)  
KL (BP 300m)  
abely  
pásmo komunikací (15m)  
pásmo vodních zdrojů  
pásmo ČOV (50m)  
pásmo vedení VN, transformační stanice  
pásmo lesa (50m)  
stní pásmo VTL plynovodu, regulační stanice  
stní pásmo ropovodu IKL (300m)  
ě chráněné objekty  
aná území

# ROZNĚVICE

územní plán

příloha 9





stabilizované plochy	plochy změn	plochy rezerv	
			hranice řešeného území
			hranice katastru
			hranice zastavěného území k 31.3.2009
			plochy bydlení - venkovské (BV)
			plochy rekreace (R)
			plochy občanského vybavení - veřejné vybavení (OV)
			plochy občanského vybavení - sport (OS)
			plochy veřejných prostranství (VP)
			plochy smíšené obytné - venkovské (SV)
			plochy dopravní infrastruktury (DI)
			plochy technické infrastruktury (TI)
			plochy výroby a skladování (VS)
			plochy vodní a vodohospodářské (Vv)
			plochy zemědělské (ZF)
			plochy lesní (LP)
			plochy přírodní (PN)
			ÚSES - regionální biocentrum funkční
			regionální biokoridor funkční
			- okraj biocentra funkční
			- okraj biokoridoru funkční
			okraj biokoridoru nefunkční
			interakční ovaz